

近鉄グループ **退職者** の皆さまへ

1年更新

団体保険のご案内

(団体総合生活保険)

団体割引 20% 適用
 損害率による割引: **約15% 適用**
※損害率の改善により、今年度の損害率による割引率が増加しています。

● あなたやご家族の万一の備えのために…



商品に対する詳細はこちらからホームページでご確認ください。



保険期間	2026年8月21日(金)午後4時～2027年8月21日(土)午後4時まで1年間
一斉募集締切日	2026年7月3日(金)までにお手続きください
保険料払込方法	ご登録口座より振替(10月26日に引き落とします(一時払))
加入方法	<p>「重要事項説明書」「ご加入内容確認事項(意向確認事項)」を必ずご確認ください。</p> <p>▶ 前年同等プランで更新される方 今年度の募集パンフレット等に記載の内容にご同意いただける方につきましては、特段のご加入手続き(加入依頼書のご提出等)は不要です(自動更新となります。)</p> <p>▶ 新規ご加入の方、変更を希望される方 「加入依頼書」の必要事項をご記入、ご署名のうえ、近鉄保険サービス(株)へご提出ください。 加入依頼書の記入方法等につきましては、「加入依頼書の記入例」をご参照ください。</p>

お問い合わせは…

取扱代理店: 近鉄保険サービス(株) 医療保険部

0120-858-504 (#1)

引受幹事保険会社: 東京海上日動火災保険株式会社 (担当課) 関西営業第2部 営業第3課 TEL:06-6203-0283

1年更新型

おケガや日常生活に関する補償

団体割引 **20%** 適用

損害率による割引: 15%適用

傷害補償



交通事故等限定プラン

国内外での**交通事故等***1により、保険の対象となる方が**ケガ**をした、または**熱中症**となった場合に保険金をお支払いします。

*1 交通事故等の定義については、「補償の概要等」をご確認ください。

日常生活全般プラン

国内外での「**急激かつ偶然な外来の事故**」により、保険の対象となる方が**ケガ**をした、または**熱中症**となった場合に保険金をお支払いします。

〔特定感染症危険補償特約〕〈追加補償〉

特定感染症*2を発病した場合に、後遺障害・入院・通院の各保険金をお支払いします。

*2 特定感染症の定義については、「補償の概要等」をご確認ください。

死亡・後遺障害	ケガや熱中症で 死亡 したり 後遺障害 が生じた場合に保険金をお支払いします。
入院・手術	ケガや熱中症で 入院 *3したり 手術 *4を受けた場合に保険金をお支払いします。 *3 事故の日から180日を経過した後の入院に対してはお支払いできません。また、1事故について180日を限度とします。 *4 事故の日から180日以内に受けた手術に限ります。また、傷の処置や抜歯等お支払いの対象外の手術があります。
通院	ケガや熱中症で 通院 *5した場合に保険金をお支払いします。 *5 事故の日から180日を経過した後の通院に対してはお支払いできません。また、1事故については90日を限度とします。

保険金額・保険料(1口あたり)

〈保険期間: 1年間、保険料払込方法: 一時払〉

タイプ名	交通事故等限定プラン			日常生活全般プラン				
	本人型			特定感染症あり			特定感染症なし	
	本人型	家族型		本人型	家族型		本人型	
	KF1	KK1		F1	K1		F11	F12
	本人	本人	配偶者 その他の親族	本人	本人	配偶者 その他の親族	本人	本人
死亡・後遺障害	260万円	200万円	160万円	260万円	200万円	160万円	—	—
入院保険金日額	2,400円	2,400円	2,400円	2,400円	2,400円	2,400円	5,000円	10,000円
手術保険金*6	入院中 2.4万円 入院中以外 1.2万円	入院中 2.4万円 入院中以外 1.2万円	入院中 2.4万円 入院中以外 1.2万円	入院中 2.4万円 入院中以外 1.2万円	入院中 2.4万円 入院中以外 1.2万円	入院中 2.4万円 入院中以外 1.2万円	入院中5万円 入院中以外2.5万円	入院中10万円 入院中以外5万円
通院保険金日額	1,400円	1,400円	1,400円	1,400円	1,400円	1,400円	2,000円	2,000円
一時払保険料	2,400円	5,030円		8,450円	26,790円		8,150円	11,400円

*ご加入人数について、F12は1口のみ、それ以外は3口までです。

*6 傷の処置や抜歯等お支払いの対象外の手術があります。

例えば

日常生活全般プラン

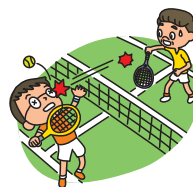
交通事故等限定プラン

クルマにはねられたときのケガ



©東京海上日動

駅の改札口に入ってから出るまでのケガ






スポーツ中のケガ



旅行中のケガ

本人型・夫婦型・家族型について

 <p>本人型 被保険者ご本人</p>	 <p>夫婦型 ①被保険者ご本人 ②ご本人の配偶者</p>	 <p>家族型 ①被保険者ご本人 ②ご本人の配偶者 ③ご本人またはその配偶者の同居の親族 ④ご本人またはその配偶者の別居の未婚の子</p>
--	--	---

携行品

国内外において、保険の対象となる方が所有する家財のうち、一時的に持ち出された家財、住宅外において携行中の家財または住宅外で取得し住宅に持ち帰るまでの間の**家財に損害が生じたとき**

※自転車、サーフボード、携帯電話、スマートフォン、ノート型パソコン、タブレット端末、眼鏡、手形その他の有価証券(小切手は含みません)、商品・製品や設備・什器(じゅうき)等は、補償の対象となりません。

保険金額・保険料 (保険期間:1年間、保険料払込方法:一時払)

	本人型	家族型
タイプ名	F2	K2
保険金額	30万円 (免責金額5,000円)	30万円 (免責金額5,000円)
一時払保険料	1,260円	1,940円

※ご加入口数は1口のみです。

例えば



旅行中、誤ってカメラを落として壊れてしまった



外出中、ハンドバッグを奪われた

個人賠償責任補償

国内外において、日常生活で他人にケガをさせたり他人の物を壊してしまったときや、国内で他人から借りた物や預かった物(受託品)*1を国内外で壊したり盗まれてしまったとき等、**法律上の損害賠償責任を負ったとき**

*1 携帯電話、スマートフォン、自転車、コンタクトレンズ、眼鏡、1個または1組で100万円を超える物等は、受託品に含みません。

※国内での事故(訴訟が国外の裁判所に提起された場合等を除きます。)に限り、示談交渉は原則として東京海上日動が行います。

保険金額・保険料 (保険期間:1年間、保険料払込方法:一時払)

	本人型	家族型
タイプ名	F3	K3
保険金額 (1事故につき)	国内無制限・国外1億円 (免責金額0円)	国内無制限・国外1億円 (免責金額0円)
一時払保険料	1,930円	1,930円

※「本人型(F3)」にご加入の場合でも、「家族型(K3)」と同じ補償範囲となります。
※ご加入口数は1口のみです。

例えば



自転車で運転中、誤って歩行者と接触し、ケガをさせた



買い物中、誤って商品を壊してしまった

弁護士費用等 (人格権侵害等)

国内において、急激かつ偶然な外来の事故により他人からケガを負わされたり物を壊された場合、または名誉・プライバシーの侵害、痴漢*1・ストーカー行為・いじめ・嫌がらせ*2等により精神的苦痛を被った場合*3に、法律相談や相手との交渉等を弁護士等に依頼することにより、**弁護士費用**または**法律相談費用**を負担したときに保険金をお支払いします。

*1 痴漢冤罪を証明するための弁護士費用等は対象外となります。

*2 職場での嫌がらせについては保険金をお支払いしません。

*3 警察へ提出した被害届等によって、その事実を客観的に証明できる場合に限りです。

保険金額・保険料 (保険期間:1年間、保険料払込方法:一時払)

	本人型	家族型
タイプ名	F7	K7
保険金額	300万円	300万円
一時払保険料	710円	1,680円

※ご加入口数は1口のみです。

例えば



自転車で轢かれ、大けがを負ったが相手が保険に加入しておらず何も対応してもらえないので、損害賠償請求したい。



子どもが学校で所持品を隠される、無視される、SNS上で悪口を記載される等のいじめを受け不登校になった。どのように対処すべきか、弁護士に相談したい。

ホールインワン・アルバトロス費用

国内で**ホールインワン**または**アルバトロス**を達成したとき、国内の9ホール以上を有するゴルフ場においてゴルフのプレー中にホールインワンまたはアルバトロスを達成し、慣習として達成の**お祝いの費用等**を負担した場合に保険金をお支払いします。

※ホールインワンの証明として東京海上日動が求める証明書(同伴競技者と同伴競技者以外の第三者の両方が目撃したことこの証明およびゴルフ場の証明または映像等)をご提出いただけます。

※上記以外にも、保険金をお支払いするために必要な条件があります。詳細は「補償の概要等」をご確認ください。

保険金額・保険料 (保険期間:1年間、保険料払込方法:一時払)

	本人型	夫婦型
タイプ名	F4	K4
保険金額	30万円	30万円
一時払保険料	2,470円	3,680円

※ご加入口数は1口のみです。

注 傷害補償または個人賠償責任補償とセットで加入できます。単独では加入できません。

ホールインワン・アルバトロス費用 + 傷害補償 または 個人賠償責任補償

のセット加入が必要です。

1年更新型

医療補償

団体割引 **20%** 適用
損害率による割引: 15%適用

疾病入院



病気で1日以上入院したときに保険金をお支払いします。

※1回の入院について180日を限度とします。

疾病手術

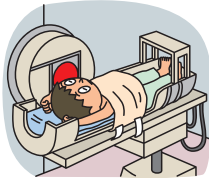


病気で手術*1をしたときに保険金をお支払いします。

*1 傷の処置、切開術(皮膚、鼓膜)、抜歯等お支払いの対象外の手術があります。
また、時期を同じくして*2 2種類以上の手術を受けた場合には、いずれか1種類の手術についてのみ保険金をお支払いします。

*2 「時期を同じくして」とは「手術室に入ってから出るまで」をいいます。

放射線治療



病気やケガで放射線治療を受けたときに保険金をお支払いします。

※血液照射を除きます。複数回を受けた場合は、施術の開始日から、60日の間に1回のお支払いを限度とします。

+ 選べる補償

2025年8月21日以降に新規加入された方が継続される場合のみ対象

総合先進医療

病気やケガで先進医療*1を受けたときに保険金をお支払いします。

*1 対象となる先進医療については、「補償の概要等」をご確認ください。

総合先進医療一時金

総合先進医療基本保険金が支払われる先進医療を受けたときに保険金(一時金)をお支払いします。

女性入院

一般に女性が罹患(りかん)しやすいとされる所定の病気(乳房・女性生殖器のがん等)の他、糖尿病等所定の病気で1日以上入院したときに保険金をお支払いします。

※1回の入院につき180日を限度とします。

女性形成治療

病気やケガのため、乳房切除術等所定の手術を受けたときに保険金をお支払いします。

公的医療保険はあるけれど

公的医療保険を活用しても自己負担は発生し、療養期間が長引くことで負担も大きくなります。また、差額ベッド代や先進医療の技術料等、公的医療保険が適用されない費用もあります。

だから

公的医療保険の不足分に対する備えとして、「医療補償」「がん補償」「傷害補償」へのご加入をご検討ください。

保険金額・保険料(1口あたり) 本人型

※ご加入口数は1口のみです。(C1,C2は、加入限度口数2口)
 〈保険期間:1年間、保険料払込方法:一時払〉

タイプ名		AD	BD	ADS	BDS
疾病入院保険金日額		5,000円	10,000円	5,000円	10,000円
疾病手術 保険金額	重大手術*1	20万円	40万円	20万円	40万円
	上記以外の手術	入院中5万円 入院中以外2.5万円	入院中10万円 入院中以外5万円	入院中5万円 入院中以外2.5万円	入院中10万円 入院中以外5万円
放射線治療保険金額		5万円	10万円	5万円	10万円
総合先進医療保険金額		—	—	1,000万円	1,000万円
総合先進医療一時金額		—	—	10万円	10万円
一時払 保険料	0歳～4歳	4,240円	8,470円	4,970円	9,200円
	5歳～9歳	3,030円	6,050円	3,760円	6,780円
	10歳～14歳	2,720円	5,440円	3,450円	6,170円
	15歳～19歳	3,280円	6,550円	4,010円	7,280円
	20歳～24歳	4,800円	9,590円	5,530円	10,320円
	25歳～29歳	5,120円	10,240円	5,850円	10,970円
	30歳～34歳	5,410円	10,820円	6,140円	11,550円
	35歳～39歳	5,900円	11,790円	6,630円	12,520円
	40歳～44歳	6,800円	13,590円	7,530円	14,320円
	45歳～49歳	9,150円	18,300円	9,880円	19,030円
	50歳～54歳	12,040円	24,070円	12,770円	24,800円
	55歳～59歳	16,990円	33,980円	17,720円	34,710円
	60歳～64歳	24,810円	49,620円	25,540円	50,350円
	65歳～69歳	34,060円	68,110円	34,790円	68,840円
	70歳～74歳	46,940円	93,870円	47,670円	94,600円
75歳～79歳	60,140円	120,270円	60,870円	121,000円	
80歳～84歳	76,860円	153,710円	77,590円	154,440円	
85歳～89歳	80,950円	161,900円	81,680円	162,630円	

タイプ名		ADW	BDW	ADSW	BDSW	C1:男性 C2:女性
疾病入院保険金日額		5,000円	10,000円	5,000円	10,000円	5,000円
疾病手術 保険金額	重大手術*1	20万円	40万円	20万円	40万円	20万円
	上記以外の手術	入院中5万円 入院中以外2.5万円	入院中10万円 入院中以外5万円	入院中5万円 入院中以外2.5万円	入院中10万円 入院中以外5万円	入院中5万円 入院中以外2.5万円
放射線治療保険金額		5万円	10万円	5万円	10万円	5万円
総合先進医療保険金額		—	—	1,000万円	1,000万円	—
総合先進医療一時金額		—	—	10万円	10万円	—
女性入院保険金日額		5,000円	5,000円	5,000円	5,000円	—
女性形成治療保険金額(手術の種類により)		10万円・20万円	10万円・20万円	10万円・20万円	10万円・20万円	—
一時払 保険料	0歳～4歳	5,030円	9,260円	5,760円	9,990円	4,240円
	5歳～9歳	3,820円	6,840円	4,550円	7,570円	3,030円
	10歳～14歳	3,530円	6,250円	4,260円	6,980円	2,720円
	15歳～19歳	4,500円	7,770円	5,230円	8,500円	3,280円
	20歳～24歳	7,360円	12,150円	8,090円	12,880円	4,800円
	25歳～29歳	9,140円	14,260円	9,870円	14,990円	5,120円
	30歳～34歳	10,090円	15,500円	10,820円	16,230円	5,410円
	35歳～39歳	9,890円	15,780円	10,620円	16,510円	5,900円
	40歳～44歳	10,820円	17,610円	11,550円	18,340円	6,800円
	45歳～49歳	14,320円	23,470円	15,050円	24,200円	9,150円
	50歳～54歳	18,720円	30,750円	19,450円	31,480円	12,040円
	55歳～59歳	26,200円	43,190円	26,930円	43,920円	16,990円
	60歳～64歳	37,530円	62,340円	38,260円	63,070円	24,810円
	65歳～69歳	52,520円	86,570円	53,250円	87,300円	34,060円
	70歳～74歳	76,560円	123,490円	77,290円	124,220円	46,940円
75歳～79歳	104,150円	164,280円	104,880円	165,010円	60,140円	
80歳～84歳	134,730円	211,580円	135,460円	212,310円	76,860円	
85歳～89歳	152,370円	233,320円	153,100円	234,050円	80,950円	

※保険の対象となる方ご本人としてご加入いただける方は、年齢*2が、本人型の場合は満0歳以上89歳以下の方に限ります。

※保険料は、保険の対象となる方ご本人の年齢*2によって異なります。

*1 対象となる重大手術については、「補償の概要等」をご確認ください。 *2 団体契約の始期日時点の年齢をいいます。

1年更新型

がん補償

団体割引 **20%** 適用

損害率による割引: 15%適用

がん診断



がんと診断確定されたときに保険金(一時金)をお支払いします。なお、継続前契約で既に診断確定されたがんが一旦治癒した後の再発・転移や、新たながんが生じたときでも保険金をお支払いします。*1

*1 支払事由に該当した最終の診断確定日からその日を含めて1年以内であるときは保険金をお支払いできません。

がん入院・手術



がんで入院(日帰り入院も含まれます。)や所定の手術*1をしたときに保険金をお支払いします。

*1 時期を同じくして*2 2種類以上の手術を受けた場合には、倍率の最も高い手術についてのみ保険金をお支払いします。

*2 「時期を同じくして」とは「手術室に入ってから出るまで」をいいます。

※放射線治療(悪性新生物根治放射線照射)についても、がん手術給付金としてお支払い対象となります。

1年更新型

介護補償 (一時金払い介護)

団体割引 **20%** 適用

損害率による割引: 15%適用

介護補償保険金

独自基準追加型(要介護3)

公的介護保険制度に基づく要介護3以上の認定を受けた場合または東京海上日動が定める所定の要介護状態(要介護3用)*1と診断され、その状態が90日を超えて継続した場合に保険金(一時金)をお支払いします。

*1 東京海上日動所定の要介護状態(要介護3用)については、「補償の概要等」をご確認ください。

※ご加入口数は1口のみです。

〈保険期間:1年間、保険料払込方法:一時払〉

保険金額・保険料 本人型

タイプ名	がん補償		介護補償	
	CD	DD	E	
がん診断	200万円	200万円		
がん入院日額	—	5,000円		
がん手術(手術の種類により)	—	5万円・10万円・20万円		
介護補償保険金			100万円	
一時払保険料	0歳~4歳	1,010円	1,070円	10円
	5歳~9歳	1,180円	1,250円	10円
	10歳~14歳	1,790円	1,880円	10円
	15歳~19歳	1,320円	1,390円	10円
	20歳~24歳	660円	880円	30円
	25歳~29歳	3,300円	3,630円	50円
	30歳~34歳	6,040円	6,970円	90円
	35歳~39歳	11,230円	12,610円	170円
	40歳~44歳	15,550円	17,520円	340円
	45歳~49歳	21,720円	24,670円	410円
	50歳~54歳	27,100円	30,640円	560円
	55歳~59歳	36,180円	41,600円	800円
	60歳~64歳	56,130円	64,790円	1,730円
	65歳~69歳	75,270円	88,290円	3,600円
	70歳~74歳	109,250円	126,300円	7,960円
	75歳~79歳	122,980円	143,490円	18,440円
80歳~84歳	149,740円	173,460円	35,130円	
85歳~89歳	171,110円	197,190円	81,560円	

※保険の対象となる方ご本人としてご加入いただける方は、年齢*1が、本人型の場合は満0歳以上満89歳以下の方に限ります。

※保険料は、保険の対象となる方ご本人の年齢*1によって異なります。

*1 団体契約の始期日時時点の年齢をいいます。

golferご用達!...の保険商品!

golferプラン

団体割引 **20%** 適用
損害率による割引: 15%適用

国内外でのgolferプレー中の第三者に対する賠償責任、ご自身の傷害、golfer用品の損害、ホールインワン・アルバトロス費用※がセットになったプランです。

※ただし、ホールインワン・アルバトロス費用は、国内の9ホール以上を有するパー35以上のgolfer場で他の競技者1名以上と同伴し、正規にラウンドするgolfer競技中にホールインワン・アルバトロスを達成したときの補償です。

〈保険期間: 1年、保険料払込方法: 一時払〉

保険金額・保険料(1口あたり)

		本人型	
基本補償	傷害補償 ※golfer中のみ	タイプ名	GF1
		死亡・後遺障害	260万円
		入院保険金日額	2,400円
		通院保険金日額	1,400円
		手術保険金*1	入院中 2.4万円・入院中以外 1.2万円
		一時払保険料	480円

*1 手術保険金のお支払い額は、入院保険金日額の10倍(入院中の手術)または5倍(入院中以外の手術)となります。

傷の処置や抜歯等お支払いの対象外の手術があります。

※加入限度口数は6口です。

※保険期間中に、golferプランから他のプランに変更することはできません。

特約は自由に組み合わせさせていただきます

特約 ※ご加入口数は1口のみです。

		本人型				
オプション	携行品 ※golfer中のみ	タイプ名	GF21	GF22	GF23	GF24
		保険金額	10万円 (免責金額(自己負担額)0円)	20万円 (免責金額(自己負担額)0円)	30万円 (免責金額(自己負担額)0円)	50万円 (免責金額(自己負担額)0円)
		一時払保険料	680円	1,050円	1,630円	2,390円
個人賠償責任 ※golfer中のみ	タイプ名	GF3				
	支払限度額: 1事故につき	国内: 1億円 国外: 1億円 (免責金額(自己負担額)0円)				
ホールインワン・ アルバトロス費用 ※golfer中のみ	タイプ名	GF41	GF42	GF43		
	保険金額	20万円	30万円	50万円		
	一時払保険料	1,650円	2,470円	4,680円		

※保険金をお支払いする主な場合、保険金をお支払いしない主な場合についてはパンフレット別紙の各保険「補償の概要等」をご覧ください。

※ホールインワン・アルバトロス費用については傷害補償または個人賠償責任補償とセットでの設定です。

その他特約

団体割引 **20%** 適用
損害率による割引: 15%適用

保険金額・保険料

〈保険期間: 1年、保険料払込方法: 一時払〉

※ご加入口数は1口のみです。

		本人型		家族型	
タイプ名		F5		K5	
借家人賠償責任*1 (免責金額(自己負担額)0円)		500万円		500万円	
一時払保険料		1,130円		1,130円	
タイプ名		F61	F62	K61	K62
住宅内生活用動産 (免責金額(自己負担額)5,000円)		50万円	100万円	50万円	100万円
一時払保険料		5,420円	6,240円	5,820円	6,700円



*1 P1の傷害補償で「家族型」にご加入の場合でも「本人型」でのお引受けとなります。K5の借家人賠償責任は「本人型」となり、被保険者(保険の対象となる方)ご本人の加入依頼書記載の借入戸室が対象となります。

※この特約は「傷害補償」または「医療補償」にご加入の方のみ更新できます。「借家人賠償責任」または「住宅内生活用動産」のいずれかとセットで更新が可能です。

※借家人賠償責任、住宅内生活用動産の補償内容については、パンフレット別紙「補償の概要等」をご確認ください。

※保険金をお支払いする主な場合、保険金をお支払いしない主な場合についてはパンフレット別紙の各保険「補償の概要等」をご覧ください。

事故のご連絡・ご請求は

東京海上日動火災保険(株)
事故受付センター(東京海上日動安心110番)

0120-720-110

受付時間: 24時間365日

近鉄保険サービス(株) 医療保険部

0120-858-504(#1)

受付時間: 平日9:00~17:45(土日祝、5/1、年末年始を除く)

サービスのご案内

「日頃の様々な悩み」から「もしも」のときまでバックアップ!
東京海上日動のサービス体制なら安心です。

- 【メディカルアシスト】 お電話にて各種医療に関するご相談に応じます。
また、夜間の救急医療機関や最寄りの医療機関をご案内します。
- 【介護アシスト】 お電話にてご高齢の方の生活支援や介護に関するご相談に応じ、
優待条件でご利用いただける各種サービスをご紹介します。
- 【デイリーサポート】 法律・税務・社会保険に関するお電話でのご相談や毎日の暮らしに
役立つ情報をご提供します。
- 【認知症アシスト】 脳機能の維持向上に役立つトレーニングから、認知症になった場合の
ご本人やご家族等を支えるサービスまで、幅広くご提供します。
介護補償にご加入いただいた場合のみ対象
- 【いじめ・嫌がらせ・痴漢等相談ダイヤル】 いじめや嫌がらせ、痴漢に遭われたときや痴漢と間違われたとき等に、
対応方法について提携の弁護士にお電話にてご相談いただけます。
弁護士費用等(人格権侵害等)にご加入いただいた場合のみ対象

※詳しくはパンフレット別紙をご覧ください。

Q&A よくある質問

Q1 自転車事故での相手に対する損害賠償を補償する保険はあるの?

A1 個人賠償責任補償特約で相手に対する損害賠償を補償する事ができます。

Q2 保険料は毎年同じですか?

A2 前年の保険金の支払状況や被保険者数の変動により、保険料の割引率(団体割引・損害率による割引)が確定します。それより保険料を決定するため、毎年保険料が同じとは限りません。

Q3 一斉募集締切後に中途加入できますか?

A3 「おケガや日常生活に関する補償」のみ9月21日以降の日付で随時募集しております。
また、加入内容の変更も受付いたしますので、近鉄保険サービスまでご連絡ください。
フリーコール 0120-858-504(#1)

ご加入に関する大切なお知らせ

詳細につきましては、団体保険パンフレット別紙をご覧ください。

更新時には保険料が年齢等により変更となったり、健康状態や年齢等により保険会社から加入をお断りすることがありますので、ご了承ください。

〈ご注意〉
現在ご加入の方につきましては、表紙記載の募集期間終了までにご加入者の方から特段のお申出または保険会社からの連絡がない限り、当団体は、今年度の募集パンフレット等に記載の補償内容・保険料等にて、保険会社に保険契約を申し込みます。

近鉄グループの団体保険(団体総合生活保険)は、近鉄グループホールディングス株式会社が契約者として、東京海上日動火災保険株式会社と一括して契約しております。加入者情報及び被保険者情報(センシティブ情報は除く)は、契約者の意向により福利厚生のため他の保険会社等に提供する場合があるため、予めご了承ください。

※センシティブ情報とは、「病歴」、「身体障害等情報」、「健康診断等の結果」等を指します。