

近鉄グループに **お勤め** の社員・ご家族の皆様へ

1年更新

医療保険・がん保険 おケガや日常生活に関する保険のご案内

団体割引 **20%** 適用

注) 損害率による割引率変更に伴い、保険料が変動しています。

WEBでのお手続きとなります!
(詳しくはP1、P2へ)

商品に対する
詳細はこちらから
ホームページで
ご確認ください。



あなたやご家族の**万一の備え**に、**安心**をお届けする保険です。

病気に備えたい
医療保険

(団体総合生活補償保険)

MS&AD あいおいニッセイ同和損保

がんに備えたい
がん保険

(団体総合生活補償保険)

MS&AD あいおいニッセイ同和損保

ケガや日常生活の**万一**に備えたい
おケガや日常生活に関する保険

(団体総合生活保険)

東京海上日動

保険期間 2023年8月21日(月)午後4時～2024年8月21日(水)午後4時まで1年間

お問合わせは…

70th
since1953

取扱代理店: **近鉄保険サービス(株)** 個人営業部 医療

フリーコール 0120-858-504 (無料)

随時加入
OK!

保険の内容はインターネットでもご覧いただけます。 <https://www.kintetsu-hoken.co.jp>

引受保険会社: あいおいニッセイ同和損害保険株式会社 関西企業営業第2部 営業第2課 TEL:050-3461-7269
東京海上日動火災保険株式会社 (担当課) 関西営業第2部 営業第3課 TEL:06-6203-0283

WEBでのお手続方法はこちらから！

あいおいニッセイ同和損害保険株式会社の
医療保険(P.5)、がん保険(P.6)はこちらからお手続きください。

※e-Join!はあいおいニッセイ同和損害保険株式会社のWEB募集システムです。



24時間いつでもどこでも。スマホとタブレット、パソコンから簡単お手続き。

団体契約WEB募集システム e-Join!のご案内

WEBお手続き スマホ、タブレットからもご利用いただけます

≪一斉募集≫

≪中途募集≫

※中途募集は「新規加入」のみの受付

募集期間 2023年6月15日～2023年7月7日	
新規加入の方	すでに加入の方
募集コード kis010102	
https://aioinissaydowa-ej.jp/OfficeSelect?p=MTM0NzQwODIwNw	https://aioinissaydowa-ej.jp/

募集期間 2023年8月22日～2024年3月31日	
新規加入の方	
募集コード kis020104	
https://aioinissaydowa-ej.jp/OfficeSelect?p=MTYxMzgyMzM0Nw	

- パソコン、スマホ、タブレットから上記URLへアクセスしてください。
- アクセスすると右のログイン画面に接続しますので、以下のコード、ID、PWを入力します。

- ◆ 募集コード 「上記の募集コード」を入力してください。
- ◆ ログインID 「社員番号」を入力してください。
- ◆ ログインPW 「西暦生年月日」を入力してください。*例：19900131)



新規加入の方

【1】事業所選択画面へ遷移します。



【2】本人確認画面へ遷移しますので、必要情報を入力してください。



【3】本人確認（メールアドレス登録）画面へ遷移しますので、任意のメールアドレスを登録してください。



すでに加入の方(内容変更等を含む)

本人確認（メールアドレス登録）画面へ遷移しますので、任意のメールアドレスを登録してください。



● 本人確認（メールアドレス登録完了）画面へ遷移し、登録したメールアドレスに再ログイン用のURLが配信されます。



URL入りメールが自動配信

- 再ログイン用のURLをクリックして、ログインしてください。
- ログイン画面に募集コード、ID、PWを入力して進むとトップページが開きます。



※ 画面イメージはパソコンでお手続きした際の一例であり、実際の画面とは異なる場合があります。
 ※ ドメイン指定（受信拒否設定）を行っている場合は、必ず「@aioinissaydowa-ej.jp」からのメールを受信可能に設定してください。
 設定しない場合、パスワードなどのご連絡メールをお届けできない場合があります
 ※ 前年度加入の補償内容を変更しない方（自動更新される方）はお手続き不要です。

契約内容を変更されない方は手続不要です。

東京海上日動火災保険株式会社の
おケガや日常生活に関する保険(P.7~10)はこちらからお手続きください。

※e-CHOICEは東京海上日動火災保険株式会社のWEB募集システムです。

インターネットでお手続きください!

新登場

お申込み・詳細についてはこちらから!



らくらくアクセス! (イーチョイス)
新: ネット募集システム **e-CHOICE**
平日夜間、休日もお手続きいただけます。ご自宅でのお手続きも可能です!

一斉募集用URL

新規加入、内容変更 等

<http://ezoo.jp/ds4/A0015822308>

手続き期間: 2023年6月15日~2023年7月7日

スマートフォンからも! →

※事故時の連絡先も確認できます。



中途募集用URL

新規加入のみ
(内容変更はお電話ください。)

<http://ezoo.jp/ds4/A00158223082304>

手続き期間: 2023年8月22日~2024年3月31日

スマートフォンからも! →

※事故時の連絡先も確認できます。



ご新規の場合

- ①「お名前(漢字・フリガナ)」「生年月日」「社員コード」を入力します。

- ②「お手続きはこちらから」をクリック



内容変更や解約の場合

- ①「お名前(漢字・フリガナ)」「生年月日」「社員コード」を入力します。
※社員コードはパンフレット同封の「更新内容のご案内」に記載されているものをご入力ください。

- ④お手続きサイトにログインします。パスワード発行メールのパスワードを入力します。

- ②メールアドレスを登録します。

- ③ID案内メール、パスワード発行メールを受信します。ID案内メールのURLをクリックします。

ID案内メール
URL: <https://...>
ログインID: 〇〇〇

PW案内メール
パスワード: 〇〇〇

- ⑤「お手続きはこちらから」をクリック



自動更新の方は、お手続き不要です。

ただし、ご加入内容等にご変更がある場合は、上記記載のURLからお手続きをお願いいたします。(住所の確認をお願いいたします。)(なお、疾病保険関連につきましては、更新時の保険料が年齢等により変更になったり、健康状態や年齢等により保険会社側から加入をお断りすることがあります。)

※画面イメージはPCでお手続きした際の一例であり、実際の画面とは異なる可能性があります。

※ドメイン指定(受信拒否設定)を行っている場合は、必ず「@tmnf.jp」からのメールを受信可能に設定してください。設定しない場合、パスワードなどのご連絡メールをお届けできない場合があります。

※現在ご加入の方につきましては、募集期間終了までに、ご加入者の方からのお申し出または保険会社からの連絡がない限り、当団体は今年度の上記URL内掲載の改定後の保険料・補償内容等にて、保険会社に保険契約を申し込みます。なお、本内容をご了承いただける方につきましては、特段の加入手続きは不要です。

もしもの時に備えたい

ご自身はもちろん、ご家族の皆様の万一の備え、大丈夫ですか？

お客様のライフスタイルを取り巻くリスクをチェックしながら、必要な補償について確認してみましょう。

団体割引 **20%** 適用
損害率による割引 **0%**

病気に備えたい

医療補償

保険期間は最長79歳まで

ポイント

- 1 団体割引が適用されます。
- 2 保険料は給与天引で便利です。
- 3 退職後も団体割引が適用されます。

団体割引 **20%** 適用
損害率による割引 **0%**

がんに備えたい

がん補償

保険期間は最長79歳まで

ポイント

- 1 団体割引が適用されます。
- 2 保険料は給与天引で便利です。
- 3 退職後も団体割引が適用されます。

団体割引 **20%** 適用
損害率による割引 **0%**

ケガや日常生活の万一に備えたい

傷害補償 携行品補償 個人賠償責任補償

ホールインワン・
アルバイト費用

(傷害・個人賠償責任
のいずれかとセット
加入が必要)

ポイント

- 1 団体割引が適用されます。
 - 2 保険料は給与天引で便利です。
 - 3 退職後も団体割引が適用されます。
- 従来オプション販売していた個人賠償責任補償と携行品補償が単体で加入できます。
(ホールインワン・アルバイト費用は傷害補償または個人賠償責任補償のセット販売となります。)

本人型の保険の対象となる方

ご契約いただいている被保険者様ご本人が対象となります。

家族型の保険の対象となる方

ご契約いただいている被保険者様ご本人とその配偶者と同居のご親族および別居の未婚のお子様を対象となります。

一斉募集締切日の7月7日(金)までにお手続きください。

契約内容を変更されない方は手続不要です。

新規にご加入いただく方 ▶	●WEBでお手続きください。(P1、2参照)
すでにご加入いただいている方 ▶	●お送りした更新内容のご案内(東京海上日動、あいおいニッセイ同和損保)とパンフレットを参考に現在の加入内容をご確認ください。 ●現在ご加入の方で加入内容を変更されずに継続希望の方は、特段の手続きは不要です。募集締切日までにご加入者の方からの特段のお申し出または保険会社からの連絡がない限り、近鉄グループホールディングス(株)は、今年度の募集パンフレット等に記載の補償内容・保険料等にて、保険会社に保険契約を申し込みます。 ●補償内容の変更を希望される方、継続を希望されない方はWEBでお手続きください。
保険料の支払方法 ▶	●加入月の2か月後の給与から引去りになります。

医療保険

病気入院に加え、手術保険金や介護一時金も受け取れる手厚い補償。特定感染症・指定感染症も補償対象です。



疾病入院
疾病入院保険金



疾病手術・放射線治療
疾病手術・疾病放射線治療保険金

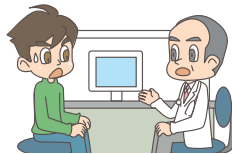


介護一時金支払特約
介護一時金

詳細は
P5へ

がん保険

がんと診断確定された場合、入院時のご負担をがん診断保険金で備える。入院しなくても、まとまった一時金が受け取れます。2年後に再発した場合もお支払いの対象になります。



がん診断
がん診断保険金



がん入院
がん入院保険金



がん手術・放射線治療
がん手術・がん放射線治療保険金

詳細は
P6へ

傷害補償



傷害死亡・後遺障害



傷害入院・手術



傷害通院



特定感染症・指定感染症による入院・通院・後遺障害
F1・K1プランのみ

携行品補償



つり竿を誤って折ってしまった



ゴルフクラブを誤って折ってしまった

個人賠償責任補償



自転車で誤って他人にケガをさせた



買い物中に商品を誤って壊した

詳細は
P7・8へ

ホールインワン・アルバトロス費用



ホールインワンを達成した

+

傷害補償

または

個人賠償責任補償

のセット加入が必要




病気・介護などに備えて!

医療保険

団体総合生活補償保険 疾病補償特約・介護一時金支払特約セット
引受保険会社: あいおいニッセイ同和損害保険(株)

団体割引 **20%** 適用
損害率による割引 0%

特定感染症・指定感染症も補償対象です。

疾病入院 病気で入院したとき [疾病入院保険金]  ・1回の入院につき最大180日が限度 ・日帰り入院からお支払い ※病気で入院を開始した日から、1,095日以内の入院を対象とします。	疾病入院保険金日額 タイプAD 1日につき 5,000円
	タイプBD 1日につき 1万円
疾病手術・放射線治療 病気の治療のため 約款所定の手術・ 放射線治療を受けたとき [疾病手術・疾病放射線治療保険金]  ※手術・放射線治療を複数回受けた場合等についてはお支払いの限度があります。	疾病入院保険金日額 タイプAD 5,000円 入院中の手術／放射線治療 5万円 入院中以外の手術 2.5万円
	タイプBD 1万円 入院中の手術／放射線治療 10万円 入院中以外の手術 5万円
介護一時金支払特約 所定の要介護状態が開始した 日から、その日を含めて90日 (フランチイズ期間90日) をこえて継続したとき [介護一時金] 	一時金として 100万円 ※介護一時金は一回のみのお支払いとなります。介護一時金をお支払いした場合この特約は失効します。また継続時に補償内容の見直しが必要となりますのでご注意ください。

退職者移行制度 医療保険にご加入のみなさまが退職される際、従来の「近鉄グループ団体医療保険」の退職者団体に移行する選択肢に加えて、以下(条件)をすべて満たす場合に限り、簡易な告知にて一生涯保障の医療保険(三井住友海上あいおい生命保険株式会社の医療保険A(エース)セレクト)に移行いただけるお取扱いがございます。

- ※「医療保険Aセレクト」は「医療保険(無解約返戻金型)(22)無配当」の販売名称です。
- (条件)
- 移行前契約の被保険者であった期間が継続して2年以上であること。
 - 移行日から過去2年間(※)に移行前契約の入院・手術・放射線治療に関する保険金の支払いがないこと。
 - 事故日が「移行日を基点として過去2年以内」の場合をいい、未払事案や請求取下手案を含みます。
 - 過去5年以内に、ガンにより、医師による手術または医師の診察・検査・治療・投薬を受けたことがあります(ガンには、肉腫、白血病、悪性リンパ腫、骨髄腫、上皮内ガンを含む)。
 - 移行後契約は、2023年3月現在の商品に記載しています。
 - 三井住友海上あいおい生命で既にご契約がある方等、ご契約内容によっては移行できない場合や特約が付加できない場合があります。
 - 移行前契約と移行後契約の補償(保障)は異なります。商品内容の詳細については、必ず各商品の「パンフレット」「チラシ」等をご覧ください。
 - ご検討に際しては、必ず「契約概要(移行制度専用)」「注意喚起情報(移行制度専用)」「ご契約のしおり・約款」「ご契約のしおり・約款(移行制度専用)」をご覧ください。

■月々の保険料(年齢ごとに保険料は変わります)

2023年8月21日 時点の満年齢	タイプAD	タイプBD	
疾病入院保険金日額	1日につき 5,000円	1日につき 10,000円	
疾病手術・放射線治療 保険金額	入院中の手術／放射線治療 5万円 入院中以外の手術 2.5万円	入院中の手術／放射線治療 10万円 入院中以外の手術 5万円	
介護一時金額	100万円	100万円	
月払保険料	3歳～4歳	990円	1,960円
	5歳～9歳	330円	650円
	10歳～14歳	280円	560円
	15歳～19歳	240円	480円
	20歳～24歳	310円	620円
	25歳～29歳	480円	950円
	30歳～34歳	610円	1,200円
	35歳～39歳	640円	1,270円
	40歳～44歳	630円	1,260円
	45歳～49歳	800円	1,580円
	50歳～54歳	1,170円	2,310円
55歳～59歳	1,690円	3,320円	
60歳～64歳	2,570円	5,000円	
65歳～69歳	3,770円	7,220円	
70歳～74歳	継続のみ 6,130円	継続のみ 11,570円	
75歳～79歳	継続のみ 10,330円	継続のみ 19,200円	

保険期間は最長79歳まで継続可能!
(保険料は5歳ごとに変動)

※新規でご加入される方は満3歳～満69歳に限りです。

◀「特定精神障害補償特約」がセットされています。

- 記載の保険料は、前年度契約の加入実績により団体割引20%を適用しています。
- 健康状態告知書質問事項の回答内容やWEB画面入力事項(年齢・他保険加入状況・保険金請求履歴等)により、ご契約のお引受けをお断りしたり、引受条件を制限させていただくことがありますので、あらかじめご了承ください。
- 医療保険・がん保険にご加入の方は、「パンフレット別紙2023年8月団体総合生活補償保険のご案内」のサービスのご案内をご覧ください。
- このパンフレットは概要を説明したものです。ご加入にあたっては必ず「重要事項のご説明 契約概要のご説明・注意喚起情報のご説明」をご覧ください。また、詳しくは「ご契約のしおり(普通保険約款・特約)」をご用意していますので、取扱代理店または引受保険会社までご請求ください。ご不明な点につきましては、取扱代理店または引受保険会社にお問合わせください。

※上記の保険料は、被保険者(ご本人)数が1,000人～4,999人の金額です。※補償内容および保険金をお支払いできない主な場合については、パンフレット別紙の「お支払いする保険金および費用保険金のご説明」をご確認ください。

お手続きはP1へ

がんと闘う勇気を応援します!

がん保険

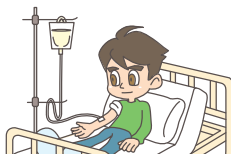
団体総合生活補償保険 がん補償特約セット
引受保険会社: あいおいニッセイ同和損害保険(株)

団体割引 **20%** 適用
損害率による割引 **0%**

がん入院

がんと診断確定され
入院したとき
[がん入院保険金]

・入院日数無制限
・日帰り入院からお支払い



がん入院保険金日額

※タイプDDのみ 1日につき **5,000円**

がん手術・放射線治療

がんと診断確定され
治療のため約款所定の
手術・放射線治療を受けたとき
[がん手術・がん放射線治療保険金]

※手術・放射線治療を複数回受けた場合等についてはお支払いの
限度があります。



手術に加え
放射線治療も
お支払い

※タイプDDのみ

入院中の手術／放射線治療

5万円

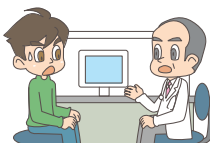
入院中以外の手術

2.5万円

がん診断

がんと診断確定
されたとき
[がん診断保険金]

※がんと診断確定された日からその日を含めて2年を経過した
後の再発も対象です。



一時金として **200万円**

■月々の保険料(年齢ごとに保険料は変わります)

2023年8月21日 時点の満年齢	タイプCD	タイプDD	
がん入院保険金日額	—	1日につき 5,000円	
がん手術・放射線治療 保険金額	—	入院中の手術／放射線治療 5万円 入院中以外の手術 2.5万円	
がん診断保険金額	200万円	200万円	
月 払 保 険 料	0歳(生後15日以上)～4歳	260円	300円
	5歳～9歳	120円	150円
	10歳～14歳	120円	140円
	15歳～19歳	140円	160円
	20歳～24歳	190円	210円
	25歳～29歳	270円	300円
	30歳～34歳	340円	380円
	35歳～39歳	560円	630円
	40歳～44歳	1,080円	1,190円
	45歳～49歳	1,890円	2,080円
	50歳～54歳	2,930円	3,260円
	55歳～59歳	4,730円	5,210円
60歳～64歳	6,630円	7,340円	
65歳～69歳	9,500円	10,510円	
70歳～74歳	継続のみ 11,920円	継続のみ 13,300円	
75歳～79歳	継続のみ 12,970円	継続のみ 14,490円	

保険期間は最長79歳まで継続可能!
(保険料は5歳ごとに変動)

※新規でご加入される方は生後15日～満69歳に限ります。

※初年度契約の保険期間の開始時より前にがんと診断確定された場合またはがんと診断確定された時が、初年度契約の保険期間の開始時からその日を含めて90日(待機期間といいますが)を経過した日の翌日午前0時より前であった場合は、保険金をお支払いできません。

- 記載の保険料は、前年度契約の加入実績により団体割引20%を適用しています。
- 健康状態告知書質問事項の回答内容やWEB画面入力事項(年齢・他保険加入状況・保険金請求履歴等)等により、ご契約のお引受けをお断りしたり、引受条件を制限させていただくことがありますので、あらかじめご了承ください。
- 医療保険・がん保険にご加入の方は、「パンフレット別紙2023年8月団体総合生活補償保険のご案内」のサービスのご案内をご覧ください。
- このパンフレットは概要を説明したものです。ご加入にあたっては必ず「重要事項のご説明 契約概要のご説明・注意喚起情報のご説明」をご覧ください。また、詳しくは「ご契約のしおり(普通保険約款・特約)」をご用意していますので、取扱代理店または引受保険会社までご請求ください。ご不明な点につきましては、取扱代理店または引受保険会社にお問合わせください。

※上記の保険料は、被保険者(ご本人)数が1,000人～4,999人の金額です。※補償内容および保険金をお支払いできない主な場合については、パンフレット別紙の「お支払いする保険金および費用保険金のご説明」をご確認ください。

お手続きはP1へ

おケガや日常生活に関する保険

(団体総合生活保険)
引受保険会社:東京海上日動火災保険株式会社

団体割引 **20%** 適用
損害率による割引 0%

傷害補償 急激かつ偶然な外来の事故によりケガをした場合の補償

ケガによる死亡・後遺障害

事故の日からその日を含めて180日以内に死亡または身体に後遺障害が生じたとき

ケガによる入院

医師等の治療を必要とし、事故の日からその日を含めて180日以内に入院されたとき
1事故について180日を限度とします。

ケガによる通院

医師等の治療を必要とし、事故の日からその日を含めて180日以内に通院されたとき
1事故について90日を限度とします。

ケガによる手術

医師等の治療を必要とし、事故の日からその日を含めて180日以内に手術されたとき

※特定感染症を発病した場合に、後遺障害・入院・通院の各保険金を支払います(死亡・手術は補償対象外です。)

単体での申込みが可能です!

携行品補償

国内外において保険の対象となる方が所有する、自宅外で携行している家財に偶然な事故で損害が生じたとき

※自転車、サーフボード、携帯電話、ノート型パソコン、眼鏡、ペット、植物、手形その他の有価証券(小切手は含みません。)、商品・製品等は、補償の対象となりません



単体での申込みが可能です!

個人賠償責任補償

他人にケガをさせたり、他人の物を壊したり、国内で借りた物や預かった物(受託品)*2を国内外で壊したり盗まれてしまったとき等で損害を与え法律上の損害賠償責任を負ったとき

*2 携帯電話、ノート型パソコン、自転車、コンタクトレンズ、眼鏡、1個または1組で100万円を超える物等は、受託品に含みません。

※国内での事故(訴訟が国外の裁判所に提起された場合等を除きます。)に限り、示談交渉は原則として東京海上日動が行います。



オプション

ホールインワン・アルバトロス費用*

(注)傷害補償または個人賠償責任補償とセットで加入できます。単独では加入できません。

日本国内でホールインワンまたはアルバトロスを達成したとき



+

傷害補償

または

個人賠償責任補償

のセット加入が必要

※国内の9ホール以上を有するパー35以上のゴルフ場でゴルフ競技中にホールインワン・アルバトロスを達成したときの補償です。

※保険金をお支払いする主な場合、保険金をお支払いしない主な場合についてはパンフレット別紙の各保険「補償の概要等」をご覧ください。

「日常生活のケガ」への備えに選べる3つの補償とオプションで
日常生活の不安を“あんしん”に。

現在新規募集を
停止しているプラン

現在新規募集を停止しており、更新の方のみの補償プラン、タイプ名は以下となります。 ※加入者票にて加入状況をご確認いただけます。
 傷害補償 F11、F12 ゴルファープラン GF1、GF21、GF22、GF23、GF24、GF3、GF41、GF42、GF43
 医療補償 C1、C2 その他特約 F5、F61、F62、K5、K61、K62

詳細は
P9・10へ

保険金額・保険料
(ご契約金額)

〈保険期間：1年、保険料払込方法：月払〉

更新の方のみ

		本人型			家族型		
		特定感染症 あり		特定感染症 なし		特定感染症 あり	
		F1 (3口まで)	F11	F12	K1 (3口まで)		
傷害補償	タイプ名	本人	本人	本人	本人	配偶者・その他の親族	
	死亡・後遺障害	260万円	—	—	200万円	160万円	
	入院保険金日額	2,400円	5,000円	10,000円	2,400円	2,400円	
	通院保険金日額	1,400円	2,000円	2,000円	1,400円	1,400円	
	手術保険金*1	入院中2.4万円 入院中以外1.2万円	入院中5万円 入院中以外2.5万円	入院中10万円 入院中以外5万円	入院中2.4万円 入院中以外1.2万円	入院中2.4万円 入院中以外1.2万円	
	月額保険料	840円	840円	1,150円	2,630円		

*1 手術保険金のお支払い額は、入院保険金日額の10倍(入院中の手術)または5倍(入院中以外の手術)となります。傷の処置や抜歯等お支払いの対象外の手術があります。

本人型・家族型を自由に組み合わせが可能です。

保険金額・保険料
(ご契約金額)

〈保険期間：1年、保険料払込方法：月払〉

		本人型	家族型
		F2 (1口のみ)	K2 (1口のみ)
携行品	タイプ名	F2 (1口のみ)	K2 (1口のみ)
	保険金額	30万円 (免責金額(自己負担額) 5,000円)	30万円 (免責金額(自己負担額) 5,000円)
	月額保険料	140円	210円
個人賠償責任	タイプ名	F3 (1口のみ)	K3 (1口のみ)
	支払限度額: 1事故につき	国内無制限・国外1億円 (免責金額(自己負担額) 0円)	国内無制限・国外1億円 (免責金額(自己負担額) 0円)
	月額保険料	180円 ※[本人型(F3)]にご加入の場合でも、「家族型(K3)」と同じ補償範囲となります。	180円
ホールインワン・ アルバトロス費用	タイプ名	F4 (1口のみ)	K4 (夫婦型・1口のみ)
	保険金額	30万円	30万円
	月額保険料	240円	360円

上記保険料は、被保険者(ご本人)数が1,000人~4,999人である場合の金額です。

お手続きはP2へ

golferご用達!...の保険商品!

golferプラン

(団体総合生活保険)
引受保険会社:東京海上日動火災保険株式会社

団体割引 **20%** 適用
損害率による割引 **0%**

国内外でのgolferプレー中の第三者に対する賠償責任、ご自身の傷害、golfer用品の損害、ホールインワン・アルバトロス費用※がセットになったプランです。

※ただし、ホールインワン・アルバトロス費用は、国内の9ホール以上を有するパー35以上のgolfer場でgolfer競技中にホールインワン・アルバトロスを達成したときの補償です。

〈保険期間:1年、保険料払込方法:月払〉

保険金額・保険料

		本人型	
基本補償	傷害補償 ※golfer中のみ	タイプ名	GF1
		死亡・後遺障害	260万円
		入院保険金日額	2,400円
		通院保険金日額	1,400円
		手術保険金*1	入院中 2.4万円・入院中以外 1.2万円
	月額保険料	30円	

*1 手術保険金のお支払い額は、入院保険金日額の10倍(入院中の手術)または5倍(入院中以外の手術)となります。傷の処置や抜歯等お支払いの対象外の手術があります。



特約は自由に組み合わせさせていただきます

特約

		本人型				
オプション	携行品 ※golfer中のみ	タイプ名	GF21	GF22	GF23	GF24
		保険金額	10万円 (免責金額(自己負担額)0円)	20万円 (免責金額(自己負担額)0円)	30万円 (免責金額(自己負担額)0円)	50万円 (免責金額(自己負担額)0円)
	月額保険料	70円	110円	180円	260円	
個人賠償責任 ※golfer中のみ	タイプ名	GF3				
	支払限度額: 1事故につき	国内:1億円 国外:1億円 (免責金額(自己負担額)0円)				
ホールインワン・ アルバトロス費用 ※golfer中のみ	タイプ名	GF41	GF42	GF43		
	保険金額	20万円	30万円	50万円		
	月額保険料	160円	240円	400円		

※上記の保険料は被保険者(ご本人)数が1,000~4,999人の場合の金額です。

※保険金をお支払いする主な場合、保険金をお支払いしない主な場合についてはパンフレット別紙の各保険「補償の概要等」をご覧ください。

※ホールインワン・アルバトロス費用については傷害補償または個人賠償責任補償とセットでの設定です。

その他特約

(団体総合生活保険)
引受保険会社:東京海上日動火災保険株式会社

団体割引 **20%** 適用
損害率による割引 **0%**

保険金額・保険料

〈保険期間:1年、保険料払込方法:月払〉

		本人型		家族型	
タイプ名	借家人賠償責任*1 (免責金額(自己負担額)0円)	F5		K5	
		500万円		500万円	
月額保険料		120円		120円	
タイプ名	住宅内生活用動産 (免責金額(自己負担額)5,000円)	F61	F62	K61	K62
		50万円	100万円	50万円	100万円
月額保険料		580円	670円	630円	720円



*1 P7・8の傷害補償で「家族型」にご加入の場合でも「本人型」でのお引受けとなります。被保険者(保険の対象となる方)ご本人の加入依頼書記載の借戸主が対象となります。

※この特約は「傷害補償」または「医療補償」にご加入の方のみ更新できます。「借家人賠償責任」または「住宅内生活用動産」のいずれかとセットで更新が可能です。

※借家人賠償責任、住宅内生活用動産の補償内容については、パンフレット別紙「補償の概要等」をご確認ください。

※上記の保険料は被保険者(ご本人)数が1,000~4,999人の場合の金額です。

※保険金をお支払いする主な場合、保険金をお支払いしない主な場合についてはパンフレット別紙の各保険「補償の概要等」をご覧ください。

病気で入院・手術に備える 医療補償

(団体総合生活保険)
引受保険会社：東京海上日動火災保険株式会社

団体
割引 **20%** 適用
損害率による割引 0%

「病気」で入院した

入院1日につき (1回の入院※)につき180日限度) **5,000円**

日帰り
入院も補償!
(1日目から)

※2口で加入の場合、保険金額は倍額となります。

※「1回の入院」とは、次のいずれかに該当する入院をいいます。

- 入院を開始してから退院するまでの継続した入院。
- 退院後、その日を含めて180日を経過した日までに再入院した場合で、その再入院が前の入院の原因となった身体障害(医学上重要な関係がある身体障害を含みます。)によるものであるときは、再入院と前の入院を合わせた入院。
- 保険期間通算限度はありません。
- 特定感染症・指定感染症も補償対象です。

「病気」で手術をすることになった

入院日額5,000円コースは重大手術 **20万円***1 左記以外の手術 入院中**5万円** 入院中以外**2.5万円**

※2口加入の場合は、保険金額は倍額となります。

※傷の処置、切開術(皮膚、鼓膜)、抜歯等、お支払いの対象外の手術があります。また、時期を同じくして(「手術室に入ってから出るまで」をいいます。)2種類以上の手術を受けた場合には、いずれか1種類の手術についてのみ保険金をお支払いします。

※この保険では、新規ご加入時にすでにかかっている病気については、その原因が告知対象外の病気・症状であっても保険金のお支払対象とはならないことがあります。(ただし、新規ご加入時の保険期間(ご契約期間)開始後1年を経過した後に生じた保険金支払事由については、保険金お支払いの対象となります。)

放射線治療

病気やケガで放射線治療を受けたときに、保険金をお支払いします。

※血液照射を除きます。複数回受けた場合は、施術の開始日から、60日の間に1回の支払いを限度とします。

〈保険期間：1年、保険料払込方法：月払〉

保険金額・保険料

タイプ名		本人型	
		C1(男性)	C2(女性)
疾病入院保険金日額(1日あたり)		5,000円	
疾病手術 保険金額	重大手術*1	20万円	
	上記以外の手術	入院中 5万円 ・入院中以外 2.5万円	
放射線治療保険金額		50,000円	
月額 保険料	0歳～4歳	460円	
	5歳～9歳	330円	
	10歳～14歳	290円	
	15歳～19歳	350円	
	20歳～24歳	520円	
	25歳～29歳	550円	
	30歳～34歳	580円	
	35歳～39歳	640円	
	40歳～44歳	730円	
	45歳～49歳	990円	
	50歳～54歳	1,300円	
	55歳～59歳	1,830円	
60歳～64歳	2,680円		
65歳	3,670円		



*1 対象となる重大手術については、パンフレット別紙「補償の概要等」をご確認ください。

●退職後および66歳以上の更新保険料は、別途ご案内させていただきます。更新加入は満89歳までです。

●年齢は2023年8月21日現在の満年齢になります。

※左記保険料は、被保険者(ご本人)数が1,000～4,999人の場合の金額です。

※保険金をお支払いする主な場合、保険金をお支払いしない主な場合についてはパンフレット別紙の各保険「補償の概要等」をご覧ください。

事故の際のご連絡・ご請求は

パンフレット別紙に記載のご加入の保険会社

受付時間 24時間 365日

あいおいニッセイ同和損害保険(株)
あんしんサポートセンター

0120-985-024

東京海上日動火災保険(株)
事故受付センター(東京海上日動安心110番)

0120-720-110

各社サービスのご案内 **自動セット**

あいおいニッセイ同和損保

【医療カウンセリングサービス】

- セカンドオピニオンのご相談
- 面談専門医のご紹介
- “がん”粒子線治療のご相談

【健康安心サポート】

- 健康検診サービス
- 健康・医療ご相談
- 介護安心サービス
- メンタルご相談
- 暮らしのトラブル(法律)・税務ご相談

※詳しくはパンフレット別紙をご覧ください。

東京海上日動

【メディカルアシスト】

お電話にて各種医療に関する相談に応じます。
また、夜間の救急医療機関や最寄りの医療機関をご案内します。

【デイリーサポート】

法律・税務・社会保険に関するお電話でのご相談や
暮らしのインフォメーション等、役立つ情報をご提供します。

【介護アシスト】

介護に関する相談に電話でお応えします。
また、高齢者の生活を支える各種サービスを優待条件でご紹介します。

※詳しくはパンフレット別紙をご覧ください。

よくある質問

Q 自転車事故での相手に対する損害賠償を補償する保険はあるのですか？

A 個人賠償責任補償特約で相手に対する損害賠償を補償することができます。

Q 退職時における手続きについては？

A 退職時にご加入者様に継続あるいは解約の確認をさせていただき、それぞれの手続きをさせていただきます。
保険料は月払いから年一括払いになり、ご指定の口座から振替させていただきます。
※あいおいニッセイ同和損害保険の医療保険については簡易な告知で一生保障の終身医療保険に移行いただけるお取り扱いもございます。

Q 一斉募集締切後に中途加入できますか？

A 随時募集しております。e-CHOICE(東京海上)またはe-Join(あいおい)からご加入いただけます。また加入内容の変更も受付いたしますので、近鉄保険サービスまでご連絡ください。**フリーコール 0120-858-504**

Q 保険料は毎年同じですか？

A 前年の保険金の支払状況や加入者数の変動により、保険料の割引率(団体割引・損害率による割増引)が確定します。
それにより保険料を決定するため、毎年保険料が同じとは限りません。

募集について

一斉募集締切日 **2023年7月7日(金)**

【一斉募集締切日以降の取扱】一斉募集締切日以降も新規加入・加入内容変更の受付を随時させていただきます。新規加入はWEB、加入内容の変更その他は近鉄保険サービス(株) **0120-858-504**までお問合わせください。

保険期間 **2023年8月21日(月)午後4時～2024年8月21日(水)午後4時まで1年間**

ご加入に関する大切なお知らせ: 詳細につきましては、団体保険パンフレット別紙をご覧ください。更新時には保険料が年齢等により変更となったり、健康状態や年齢等により保険会社から加入をお断りすることがありますので、ご了承ください。

ご加入内容をご確認ください: ご加入・更新いただく前に保険商品がご希望に合致した内容となっていることを「重要事項説明書」「ご加入内容確認事項(意向確認事項)」「(東京海上日動)および「重要事項のご説明」(あいおいニッセイ同和損保)にそって、必ずご確認ください。

随時加入
OK!